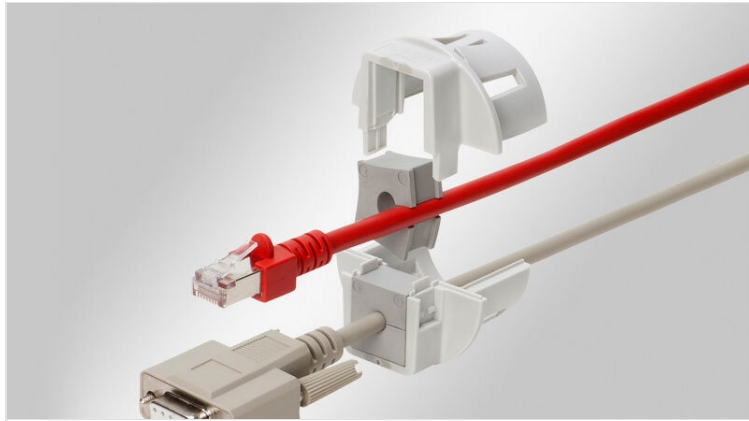


QVT-CLICK | Kabelverschraubung, teilbar

zum Einrasten, für Leitungen mit Stecker, für Ausbrüche M16 - M50 / IP54



IP54

HL3
EN 45545-2

ECOLAB
certified

Made in
Germany

RoHS
compliant

REACH
COMPLIANCE

Die teilbare Kabelverschraubung QVT-CLICK ermöglicht die Einführung von Leitungen mit Steckern oder fertigen Kabelsätzen. Aber auch nicht konfektionierte elektrische, pneumatische oder hydraulische Leitungen sowie Wellschläuche lassen sich mit der teilbaren Kabelverschraubung QVT-CLICK problemlos in Schaltschränke, Gehäuse oder Maschinen einführen und abdichten.

Je nach Baugröße können Leitungen mit Durchmesser 1 - 29 mm eingeführt werden. Bis zu 16 Leitungen können unter Verwendung von Mehrfach-Kabeltüllen mit der Kabelverschraubung eingeführt werden.

Die QVT-CLICK wird nicht wie herkömmliche Kabelverschraubungen über ein metrisches Gewinde verschraubt, sondern direkt in den Ausbruch (z.B. in die Gehäusewand) eingerastet. Hierdurch wird die Montagezeit wesentlich verkürzt. Es kommen die [Tüllen der Serien QT & QTMB](#) zum Einsatz.

Die Baugrößen QVT-CLICK 16, QVT-CLICK 20, QVT-CLICK 40|1 und QVT-CLICK 50 können alternativ auch mit einer [Gegenmutter](#) verschraubt werden.

Das QVT-CLICK Tool dient zur vereinfachten Montage/Demontage.

Eine Ringdichtung ist im Lieferumfang enthalten.

Hinweis:

Rastmontage QVT-CLICK 16 + 20 (Wandstärke 1,5 - 2,5 mm)

Rastmontage QVT-CLICK 25 + 32 + 40 + 50 (Wandstärke 1 - 2,5 mm)

Technische Daten

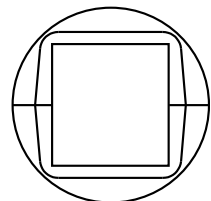
Schutzart IP (EN 60529)	IP54
Material	Polycarbonat
Brandklasse	UL94-V0, selbstverlöschend
Temperaturbereich	-30 C° bis 100 C°
Montageart	Rasten

Vorteile

- Einfache Montage/Demontage von der Frontseite aus
- Platz sparende, kompakte Bauform
- Einführung konfektionierte und nicht konfektionierte Leitungen
- Garantierhalt konfektionierte Leitungen
- Nachrüstungen, Servicearbeiten problemlos und schnell durchführbar
- Passend auf metrische Standardausbrüche
- Schnelle Montage durch Einrasten in den Ausbruch
- Wesentliche Erhöhung der Packungsdichte durch Zweifach- und Vierfach-Tüllen

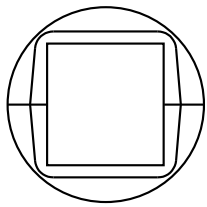
Produktvarianten & Größen

QVT-CLICK 16 gy



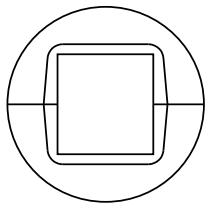
Art.-Nr.	45726
EAN	4251269320552
Verpackungseinheit	10
Für max. Anzahl Leitungen	1
Max. Kabeldurchmesser	10 mm
Farbe	grau (ähnlich RAL 7035)
Außendurchmesser	32 mm

Aufbauhöhe	13,5 mm
Ausbruchgröße, metrisch	M16
Ausbruchgröße, rund	16,2 mm
Gewinde	M16 x 1,5
Gewindelänge	13 mm
Für min. Wandstärke	1,5 mm
Für max. Wandstärke	2,5 mm
Passende Gegenmutter	52272, 31105
Bestückbar mit Tüllen	1 x QT klein

QVT-CLICK 20 gy

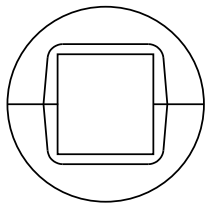
Art.-Nr. **45728**
 EAN **4251269320569**
 Verpackungseinheit **10**
 Für max. Anzahl Leitungen **2**
 Max. Kabeldurchmesser **11 mm**
 Höhe **27,8 mm**
 Aufbauhöhe **13,5 mm**

Ausbruchgröße, metrisch **M20**
 Ausbruchgröße, rund **20,4 mm**
 Gewinde **M20 x 1,5**
 Gewindelänge **13 mm**
 Für min. Wandstärke **1,5 mm**
 Für max. Wandstärke **2,5 mm**
 Passende Gegenmutter **52273, 31110**
 Bestückbar mit Tüllen **1 x QT klein**

QVT-CLICK 25 gy

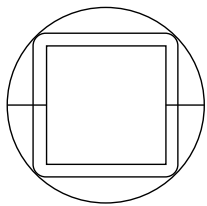
Art.-Nr. **45730**
 EAN **4251269311529**
 Verpackungseinheit **10**
 Für max. Anzahl Leitungen **4**
 Max. Kabeldurchmesser **15 mm**
 Farbe **grau (ähnlich RAL 7035)**
 Außendurchmesser **39 mm**

Aufbauhöhe **13,5 mm**
 Ausbruchgröße, metrisch **M25**
 Ausbruchgröße, rund **25,5 mm**
 Für min. Wandstärke **1 mm**
 Für max. Wandstärke **2,5 mm**
 Bestückbar mit Tüllen **1 x QT klein**

QVT-CLICK 32 gy

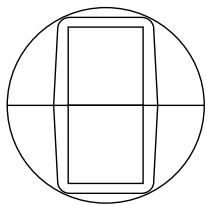
Art.-Nr. **45732**
 EAN **4251269311536**
 Verpackungseinheit **10**
 Für max. Anzahl Leitungen **4**
 Max. Kabeldurchmesser **15 mm**
 Farbe **grau (ähnlich RAL 7035)**
 Außendurchmesser **39 mm**

Aufbauhöhe **13,5 mm**
 Ausbruchgröße, metrisch **M32**
 Ausbruchgröße, rund **32,5 mm**
 Für min. Wandstärke **1 mm**
 Für max. Wandstärke **2,5 mm**
 Bestückbar mit Tüllen **1 x QT klein**

QVT-CLICK 40-1 gy

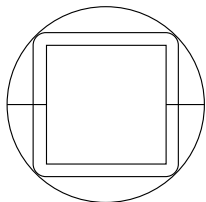
Art.-Nr. **45736**
 EAN **4251269323973**
 Verpackungseinheit **10**
 Für max. Anzahl Leitungen **1**
 Max. Kabeldurchmesser **29 mm**
 Farbe **grau (ähnlich RAL 7035)**
 Außendurchmesser **50 mm**

Aufbauhöhe **13,5 mm**
 Ausbruchgröße, metrisch **M40**
 Ausbruchgröße, rund **40,5 mm**
 Gewinde **M40 x 1,5**
 Gewindelänge **20 mm**
 Für min. Wandstärke **1 mm**
 Für max. Wandstärke **2,5 mm**
 Passende Gegenmutter **52276, 45107, 31130**
 Bestückbar mit Tüllen **1 x QT groß**

QVT-CLICK 40-2 gy

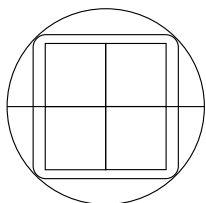
Art.-Nr. **45734**
 EAN **4251269311543**
 Verpackungseinheit **10**
 Für max. Anzahl Leitungen **8**
 Max. Kabeldurchmesser **15 mm**
 Farbe **grau (ähnlich RAL 7035)**
 Außendurchmesser **50 mm**

Aufbauhöhe **13,5 mm**
 Ausbruchgröße, metrisch **M40**
 Ausbruchgröße, rund **40,5 mm**
 Für min. Wandstärke **1 mm**
 Für max. Wandstärke **2,5 mm**
 Bestückbar mit Tüllen **2 x QT klein**

QVT-CLICK 50-1 gy

Art.-Nr. **45738**
 EAN **4251269323980**
 Verpackungseinheit **10**
 Für max. Anzahl Leitungen **1**
 Max. Kabeldurchmesser **29 mm**
 Farbe **grau (ähnlich RAL 7035)**
 Außendurchmesser **62 mm**

Aufbauhöhe **22 mm**
 Ausbruchgröße, metrisch **M50**
 Ausbruchgröße, rund **50,4 mm**
 Gewinde **M50 x 1,5**
 Gewindelänge **20 mm**
 Für min. Wandstärke **1 mm**
 Für max. Wandstärke **2,5 mm**
 Passende Gegenmutter **52277, 45108, 31140**
 Bestückbar mit Tüllen **1 x QT groß**

QVT-CLICK 50-4 gy

Art.-Nr. **45740**
 EAN **4251269323997**
 Verpackungseinheit **10**
 Für max. Anzahl Leitungen **16**
 Max. Kabeldurchmesser **15 mm**
 Farbe **grau (ähnlich RAL 7035)**
 Außendurchmesser **62 mm**

Aufbauhöhe **22 mm**
 Ausbruchgröße, metrisch **M50**
 Ausbruchgröße, rund **50,4 mm**
 Gewinde **M50 x 1,5**
 Gewindelänge **20 mm**
 Für min. Wandstärke **1 mm**
 Für max. Wandstärke **2,5 mm**
 Passende Gegenmutter **52277, 45108, 31140**
 Bestückbar mit Tüllen **4 x QT klein**

QVT-CLICK Tool

Art.-Nr. **61435**
 EAN
 Verpackungseinheit **2**